

### Especificaciones

Modelos	S-60 / S-60 TraX	S-65 / S-65 TraX
---------	------------------	------------------

#### Dimensiones

Altura de trabajo máx.* (en neumáticos)	20,30 m	21,80 m
Altura de trabajo máx.* (con TraX)	20,30 m	21,80 m
Altura de plataforma máx. (en neumáticos)	18,30 m	19,80 m
Altura de plataforma máx. (con TraX)	18,30 m	19,80 m
Alcance horizontal máx.	15,48 m	17,10 m
Posicionamiento en negativo	1,70 m	2,72 m
<b>A</b> Longitud de plataforma - modelo 2,44 m	0,91 m	0,91 m
Longitud de plataforma - modelo 1,83 m	0,76 m	0,76 m
<b>B</b> Ancho de plataforma - modelo 2,44 m	2,44 m	2,44 m
Ancho de plataforma - modelo 1,83 m	1,83 m	1,83 m
<b>C</b> Altura - replegada	2,72 m	2,72 m
- replegada con TraX	2,77 m	2,77 m
<b>D</b> Longitud - replegada	8,46 m	9,42 m
Longitud - transporte (plumín retraído)	—	7,60 m
<b>E</b> Ancho - con neumáticos estándar	2,49 m	2,49 m
- con TraX	2,59 m	2,59 m
<b>F</b> Distancia entre ejes	2,51 m	2,51 m
<b>G</b> Altura libre sobre el suelo - centro	0,37 m	0,37 m
- centro TraX	0,43 m	0,43 m

#### Productividad

Capacidad de elevación	227 kg	227 kg
Rotación de la plataforma	160°	160°
Rotación vertical del plumín	—	135° (+78° / -57°)
Rotación de la torreta	360° continua	360° continua
Voladizo posterior de la plataforma giratoria (con ruedas)	1,22 m	1,22 m
Voladizo posterior de la plataforma giratoria (con TraX)	1,14 m	1,14 m
Velocidad de traslación - repl. 4x4 (con ruedas)	4,8 km/h	4,8 km/h
Velocidad de traslación - repl. 4x4 (con TraX)	3,7 km/h	3,7 km/h
Velocidad de traslación - elevada o extendida	1,1 km/h	1,1 km/h
Pendiente superable** repl. - 4x4	45%	45%
Radio de giro - int.	2,36 m	2,36 m
- int. con TraX	3,66m	3,66m
Radio de giro - ext.	5,54 m	5,54 m
- ext. con TraX	6,80 m	6,80 m
Controles	12 V DC proporcional	12 V DC proporcional
Neumáticos todo terreno por aire	355/55D 625	355/55D 625
TraX - sistema de orugas - 4 puntos	Loeering QTS-R42	Loeering QTS-R42
Presión al suelo (con TraX)	1 146 kg/m <sup>2</sup>	1 210 kg/m <sup>2</sup>

#### Potencia

Alimentación	Deutz D 2011 L03i 3 cilindros diésel 36 kW Perkins 404D-22 4 cilindros diésel 38 kW Deutz TD2011 L04i 4 cilindros turbo diésel 55 kW	
Unidad de alimentación auxiliar	12 V DC	12 V DC
Capacidad del depósito hidráulico	170 L	170 L
Capacidad del depósito de combustible	132 L	132 L

#### Niveles de ruido y vibración

Nivel de presión sonora (suelo)	83 dBA	83 dBA
Nivel de presión sonora (plataforma)	79 dBA	79 dBA
Vibración	<2,5 m/s <sup>2</sup>	<2,5 m/s <sup>2</sup>

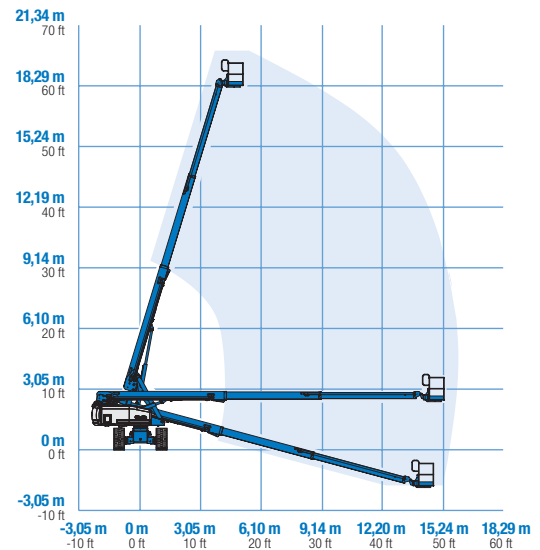
#### Peso\*\*\*

4x4 (CE por aire con ruedas)	9 385 kg	10 102 kg
CE con neumáticos rellenos de espuma	añade 347 kg	añade 347 kg
4x4 (sistema con orugas)	11 353 kg	12 229 kg

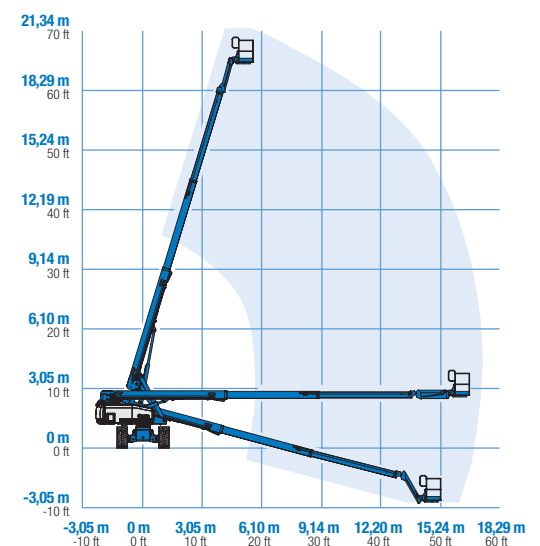
#### Cumplimiento normativo

Directiva de la UE: 2006/42/EC - Maquinaria (estándar armonizado EN280:2013);  
2004/108/EC (Compatibilidad electromagnética);  
2000/14/EC (Ruido exterior)

#### Diagrama de trabajo S-60 / S-60 TraX



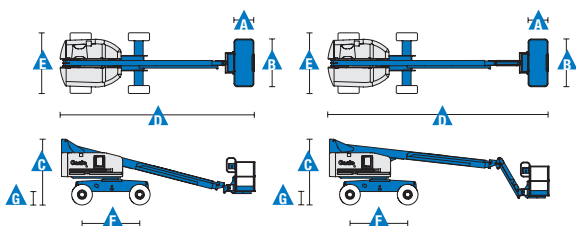
#### Diagrama de trabajo S-65 / S-65 TraX



\* En el sistema métrico, altura de trabajo = altura de la plataforma + 2 m.

\*\* La pendiente superable es aplicable al trabajo en pendientes. Consultar en el manual del operario la clasificación de las pendientes.

\*\*\* El peso variará en función de las opciones y de la normativa del país.



### Características

Características estándar	Fácil configuración según sus necesidades	Opciones y accesorios
<p><b>Dimensiones</b></p> <p><b>S-60, S-60 TraX</b></p> <ul style="list-style-type: none"> <li>Altura de trabajo 20,30 m</li> <li>Alcance horizontal 15,5 m</li> <li>Capacidad de elevación 227 kg</li> </ul> <p><b>S-65, S-65 TraX</b></p> <ul style="list-style-type: none"> <li>Altura de trabajo 21,80 m</li> <li>Alcance horizontal 17,10 m</li> <li>Capacidad de elevación 227 kg</li> </ul> <p><b>Productividad</b></p> <ul style="list-style-type: none"> <li>Plataforma con nivelación automática</li> <li>Rotación de plataforma hidráulica</li> <li>Joystick con campo magnético proporcional</li> <li>Interruptor de dirección acoplado al joystick de traslación</li> <li>Sistema de validación de la traslación</li> <li>Cableado AC a la plataforma</li> <li>Alarma de inclinación</li> <li>Alarmas de descenso y desplazamiento</li> <li>Luz intermitente</li> <li>Bocina</li> <li>Contador horario</li> <li>360° de rotación hidráulica continua de la torreta</li> <li>Bloqueo de protecciones de torreta</li> <li>Tracción positiva</li> <li>Motores de rueda de dos velocidades</li> <li>Sistema de sobrecarga – cumple la normativa</li> <li>Telemático</li> </ul> <p><b>Potencia</b></p> <ul style="list-style-type: none"> <li>Unidad de alimentación auxiliar de 12 V DC</li> <li>Protección anti-rearranque</li> <li>Parada automática del motor en caso de anomalía</li> <li>Calentador de admisión (motor Deutz)</li> </ul>	<p><b>Tipos de plataformas</b></p> <ul style="list-style-type: none"> <li>De acero 1,22 m</li> <li>De acero 2,44 m (estándar)</li> <li>De acero 1,83 m</li> <li>De acero 2,44 m (triple entrada)</li> </ul> <p><b>Tipos de plumín</b></p> <ul style="list-style-type: none"> <li>Sin plumín</li> <li>Plumín articulado 1,52 m</li> </ul> <p><b>Tipos de motor</b></p> <ul style="list-style-type: none"> <li>Deutz diésel 36 kW</li> <li>Perkins diésel 36 kW</li> <li>Deutz diésel 55 kW</li> </ul> <p><b>Conducción</b></p> <ul style="list-style-type: none"> <li>4 x 4</li> </ul> <p><b>Tipos de ejes</b></p> <ul style="list-style-type: none"> <li>Oscilación activa</li> </ul> <p><b>Neumáticos</b></p> <ul style="list-style-type: none"> <li>Todo terreno con aire (estándar)</li> <li>Todo terreno con espuma</li> <li>Todo terreno, no marcan el suelo, con aire o espuma</li> <li>Tratado con sellador, relleno de aire</li> <li>Sistema de orugas Loegering</li> </ul>	<p><b>Productividad</b></p> <ul style="list-style-type: none"> <li>Raíl auxiliar superior en plataforma</li> <li>Cableado para soldadura <sup>(1)</sup></li> <li>Toma de aire en plataforma <sup>(1)</sup></li> <li>Alimentación en la cesta (incluye macho y hembra/cortacircuitos como opción)</li> <li>Kit de luces de trabajo (2 en chasis, 2 en plataforma)</li> <li>Joystick de doble eje</li> <li>Segunda batería</li> <li>Refrigerador aceite hidráulico</li> <li>Aceite hidráulico biodegradable <sup>(1)</sup></li> <li>Kit de ambiente hostil <sup>(1)</sup>: fuelles de cilindro, sellos rascadores para la pluma y una cubierta de la caja de control en plataforma y en suelo</li> <li>Kit de ambiente hostil deluxe <sup>(1,2)</sup>: añade al kit básico protección central de la torreta, protección de corona dentada, protección de tubo de escape, solapas de cierre de la cobertura del motor y prelimpiador de toma de aire</li> <li>Kit de protección anti choque <sup>(1,2)</sup>: cesta con acolchado de espuma y un sistema acolchado de desactivación</li> <li>Desconexión en caso de inclinación</li> <li>Track &amp; Trace <sup>(3)</sup> (GPS para conocer ubicación de la máquina e información sobre el funcionamiento)</li> <li>Soporte de panel <sup>(1,2)</sup></li> <li>Cubiertas de los controles de la cesta con cierre</li> <li>Kit de remolque <sup>(1)</sup></li> <li>Bandeja de herramientas</li> <li>Estructura protectora del operador</li> <li>Alarma protectora del operador</li> <li>Dispositivo de desbloqueo de teclado</li> </ul> <p><b>Opciones de alimentación</b></p> <ul style="list-style-type: none"> <li>Indicador de revisión del motor <sup>(1)</sup>: presión, temp. y amp.</li> <li>Kits de generador AC (110V/60Hz - 220V/50Hz, 3000 W) <sup>(1)</sup></li> <li>Kit de generador MTE hidráulico (110V/120V-220V/240V)</li> <li>Kit de generador Deutz de correa (110V/220V) <sup>(2)</sup></li> <li>Prelimpiador de toma de aire diésel <sup>(1,2)</sup></li> <li>Silenciador del depurador catalítico diésel <sup>(1)</sup></li> <li>Arranque en frío</li> <li>Calentador de motor <sup>(2)</sup></li> <li>Kit de refinera con protección contra las chispas y válvula Chalwyn eléctrica o mecánica <sup>(2)</sup></li> </ul>



<sup>(1)</sup> Opción solo instalada en fábrica  
<sup>(2)</sup> Disponible solo en ciertos modelos. Para más información, consulte a su representante de ventas Genie.  
<sup>(3)</sup> Incluye una primera suscripción de 2 años

### España y Portugal

Gaià, 31 - Pol. Ind. Pla d'en Coll, 08110 Montcada y Reixac, Barcelona, España Tel gratuito : + 34 900 808 110 Tel: + 34 93 572 50 90 Fax: + 34 93 572 50 91 Email AWP-InfoEurope@terex.com  
 Visite [www.genielift.es/dondesomos](http://www.genielift.es/dondesomos) para ver nuestra lista de ubicaciones globales.

### Fabricación y distribución en todo el mundo

Australia · Brasil · Caribe · América Central · China · Francia · Alemania · Italia · Japón · Corea · México · Rusia · Sudeste de Asia · Suecia · Emiratos Árabes Unidos · España y Portugal · Estados Unidos · Reino Unido

Las especificaciones de productos están sujetas a cambios sin previo aviso ni obligación por parte de Genie. Las fotografías y/o esquemas de este folleto sólo aparecen con fines ilustrativos. Si desea instrucciones sobre el correcto uso de este equipo, consulte el Manual del Operario. El incumplimiento de las instrucciones del manual del operario así como la actuación irresponsable de cualquier tipo por parte del operario pueden causar lesiones graves o la muerte. La única garantía aplicable y que sirve de referencia para los diferentes productos Genie es nuestra garantía contractual validada por nuestros servicios técnicos. No será válida ninguna otra garantía ni oral ni escrita. Los productos y servicios listados pueden ser marcas registradas, patentes, o nombres registrados de Terex Corporation y/o sus filiales en los EE.UU. y en numerosos otros países. Genie es una marca registrada de Terex South Dakota, Inc © 2016 Terex Corporation.

