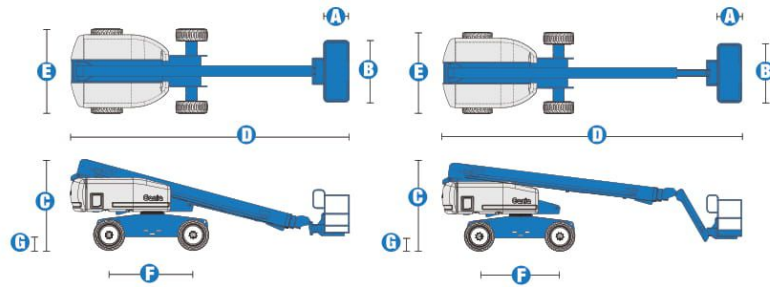


### Especificaciones



MODELOS	S™-60	S™-65
<b>DIMENSIONES</b>		
Altura de trabajo* (máx.)	20,30 m	21,80 m
Altura de la plataforma (máx.)	18,30 m	19,80 m
Alcance horizontal (máx.)	15,50 m	17,10 m
Posicionamiento en negativo	- 1,70 m	- 2,71 m
<b>A</b> Longitud de la cesta	0,76 m/0,91 m	0,76 m/0,91 m
<b>B</b> Ancho de la cesta	1,83 m/2,44 m	1,83 m/2,44 m
<b>C</b> Altura – posición replegada	2,72 m	2,72 m
<b>D</b> Longitud – posición replegada	8,51 m	9,50 m
Longitud transporte – plumín retraído	-	7,60 m
<b>E</b> Ancho	2,49 m	2,49 m
<b>F</b> Distancia entre ejes	2,50 m	2,50 m
<b>G</b> Altura libre sobre el suelo – centro máquina	0,37 m	0,37 m

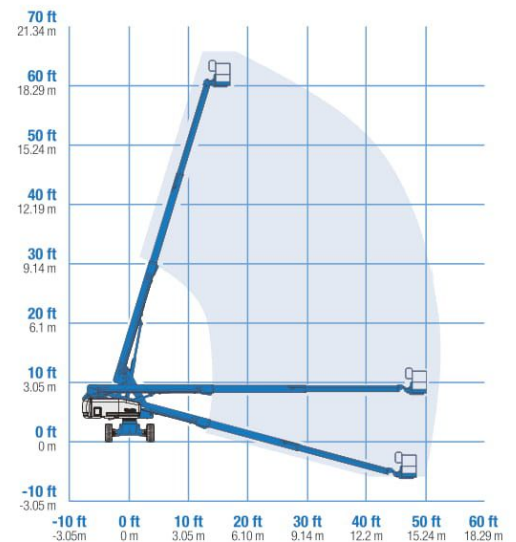
<b>PRODUCTIVIDAD</b>		
Capacidad de elevación	227 kg/340 kg	227 kg
Rotación hidráulica de la cesta	160°	160°
Rotación vertical del plumín	-	135°
Rotación hidráulica de la torreta	360° continua	360° continua
Voladizo posterior de la torreta	1,22 m	1,22 m
Velocidad de traslación – replegada 4x2	6,4 km/h	6,4 km/h
Velocidad de traslación – replegada 4x4	4,8 km/h	4,8 km/h
Velocidad de traslación – elevada **	1,1 km/h	1,1 km/h
Pendiente superable*** – 4x2	30 %	30 %
Pendiente superable*** – 4x4	45 %	45 %
Radio de giro – interior	2,36 m	2,36 m
Radio de giro – exterior	5,54 m	5,54 m
Controles	12 V DC proporcionales	12 V DC proporcionales
Neumáticos todo terreno	355/55 D 625	355/55 D 625

<b>POTENCIA</b>		
Motor	Ford DSG-423 (4 cilindros) gasolina/LPG 75 CV (56 kw) Deutz Diesel 2011 L03i (3 cilindros) 48 CV (36 kw) Perkins 404D-22 (4 cilindros) diesel 51 CV (38 kw)	
Bomba de emergencia eléctrica	12 V DC	12 V DC
Capacidad depósito hidráulico	170 L	170 L
Capacidad sistema hidráulico	208 L	208 L
Capacidad depósito de combustible	76 L	76 L

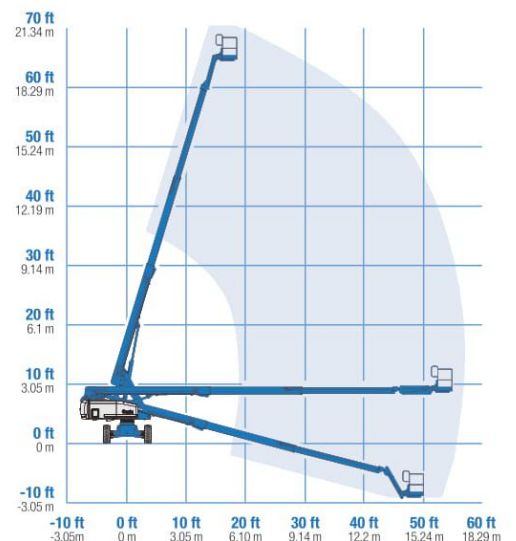
<b>PESO****</b>		
CE 4x2 (neumáticos rellenos de espuma)	9 651 kg	10 367 kg
CE 4x4 (neumáticos rellenos de espuma)	9 728 kg	10 445 kg

**CUMPLE CON LAS NORMAS** CE EN 280/PB-10-611-03  
(y los requerimientos del país donde se suministra la máquina)

### DIAGRAMA DE TRABAJO S™-60



### DIAGRAMA DE TRABAJO S™-65



\* Altura de trabajo = Altura de la plataforma + 2 m  
 \*\* En modo elevación, la máquina está diseñada para operaciones en firme, sólo a nivel exterior  
 \*\*\* Ver el manual del operario sobre la traslación en pendientes  
 \*\*\*\* El peso varía en función de las opciones y de los requerimientos del país



# Características

## LO ÚLTIMO EN ALCANCE Y MOVILIDAD

### CESTAS

- Cesta de acero de 1,83 m – estándar
- Cesta de acero de 2,44 m – opción
- Cesta con puerta abatible – opción
- Cesta de acero de 1,83 m ó 2,44 m equipada de una puerta en la parte frontal y dos laterales – opción
- Cesta de acero de 1,52 m ó 1,22 m – opción

### POTENCIA

- Todos los motores cumplen con las directivas UE 97/68 sobre las emisiones de gas
- Ford DSG-423 (4 cilindros) gasolina/LPG 75 CV (56 kw)
- Deutz Diesel 2011 L03i (3 cilindros) 48 CV (36 kw)
- Perkins 404D-22 (4 cilindros) diesel 51 CV (38 kw)
- Bomba de emergencia eléctrica de 12 V DC
- Luz indicadora de temperatura motor en el panel de control bajo/presión aceite
- Precalentamiento motor (Deutz)
- Protección anti re arranque / Parada automática del motor en caso de anomalía
- Bandeja giratoria del motor

### CONDUCCIÓN

- 4x2
- 4x4 con eje oscilante activo
- Tracción por adherencia directa
- Motor de traslación dos velocidades

### NEUMÁTICOS

- Neumáticos todo terreno rellenos espuma – estándar
- Neumáticos todo terreno que no marcan el suelo (aire o espuma) – opción

### ESPECIFICACIONES

#### S™-60

- Altura de trabajo de 20,30 m
- Alcance horizontal de 15,50 m
- Capacidad de elevación de 227 kg o 340 kg en opción con cesta de 1,83 m

#### S™-65

- Altura de trabajo de 21,80 m
- Alcance horizontal de 17,10 m
- Capacidad de elevación de 227 kg
- Equipada en estándar de un plumín de 1,52 m con 135° de alcance de trabajo (75° por encima de la horizontal y hasta 60° por debajo)

- Joystick con campo magnético proporcional
- Cesta con nivelación automática
- Interruptor de dirección integrado al joystick de traslación
- Sistema de validación de la traslación cuando la torreta está orientada
- 160° de rotación hidráulica de la cesta
- 360° de rotación hidráulica continua de la torreta
- Cableado AC en la cesta
- Bocina
- Alarma de descenso
- Alarma de inclinación
- Cuenta horas
- Sistema de sobrecarga - cumple con las directivas CE EN 280



### OPCIONES Y ACCESORIOS

- Varias dimensiones de cestas con o sin puerta abatible
- Puerta abatible en la cesta
- Cesta con rejilla de protección (a media altura) y puerta abatible
- Cesta con protección anti rozaduras alrededor de la barandilla
- Cableado de soldadura
- Toma de aire en la cesta
- Kit para condiciones adversas (Basic/Deluxe)
- Aceite hidráulico biodegradable
- Aceite resistente de fuego
- Sistema de protección anti choque (sector aeronáutico)
- Bandeja de herramientas
- Compartimiento para lámparas fluorescentes
- Soporte para tubos (un par)
- Soporte para subir cristales (neumáticos rellenos espuma)
- Luces de trabajo en la cesta
- Luces de conducción
- Cubierta metálica bloqueable del cuadro de mandos
- Kit para remolque
- Segunda batería
- Generador
- Indicador de revisión del motor (presión, temp., carga baterías)
- Radiador del aceite del circuito hidráulico
- Pre aspiración del motor
- Silenciador de escape con protección contra las chispas
- Silenciador y purificador de escape con protección contra las chispas
- Depósito de LPG adicional

## United Kingdom

Millenium House  
Brunel Drive - NG 24 2DE  
Newark-on-Trent - U.K.  
Tel: + 44 (0)1476 584333  
Fax: + 44 (0)1476 584334

## Genie Ibérica

C/ Gaià, 31 – Pol. Ind. Plà d'en Coll  
08110 Montcada i Reixac  
Barcelona  
España  
Tel: + 34 93 572 50 90  
Fax: + 34 93 572 50 91